

La ruta del Champagne



itinerario (Iti.251)

Día 1.- Ciudad de origen - Basilea
(340 km) (mp)
Salida en vuelo especial hacia Basilea. Llegada y traslado al hotel. Alojamiento.

Día 2.- Basilea - Langres - Troyes
(340 km) (mp)
Desayuno. Salida hacia Langres, que aún conserva parte de sus murallas y restos galorromanos y donde destaca su catedral gótica del siglo XII. **Almuerzo.** Por la tarde, continuación a Troyes a orillas del río Sena con un centro histórico medieval de edificios de entramado de madera recientemente renovado. Alojamiento

Día 3.- Troyes - Chalons en Champagne - Hautvillers - Epernay - Reims (150 km) (mp)
Desayuno. Salida hacia Chalons en Champagne, donde disfrutaremos de una visita guiada de esta bonita ciudad, famosa por su imponente catedral, su canal navegable y sus edificios de entramado de madera. Visitaremos una de sus famosas bodegas. Continuación hacia Hautvillers para descubrir la cuna del champán y de Dom Pérignon. Recorreremos las recoletas calles de la villa decoradas con señales de hierro forjado y seguiremos los pasos del monje Dom Pérignon, que descubrió en el siglo XVIII el método de champánización del vino en esta bella localidad. A continuación, llegaremos a Epernay, conocida como la capital del champán cuyos viñedos están declara-

dos Patrimonio de la Humanidad por la Unesco. Tras el almuerzo, descubriremos su afamada Avenida del Champán, que alberga algunas de las bodegas más afamadas del mundo. Por la tarde, llegada a Reims. Alojamiento.

Día 4.- Reims (mp)
Desayuno y recorrido a pie de Reims, la ciudad más grande de la Champaña. Elegantes avenidas y plazas llenas de historia, con la Catedral de Notre-Dame y la Basílica de Saint-Remi dominando el horizonte urbano. **Almuerzo.** Tarde libre. Alojamiento.

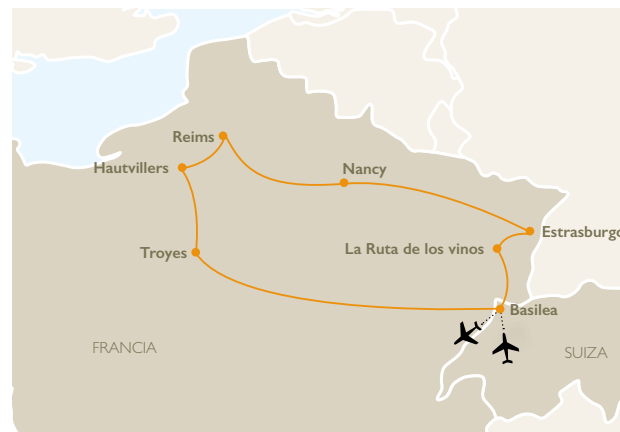
Día 5.- Reims - Metz - Nancy
(250 km) (mp)
Desayuno. Salida hacia Metz una de las ciudades con mayor patrimonio arquitectónico medieval de Francia. Situada en la confluencia de los ríos Mosela y Seille posee 3 islas habitadas que se unen entre sí y con la ciudad propiamente dicha por puentes. Visita de la ciudad. **Almuerzo.** Continuación a Nancy antigua capital del ducado de Lorena cuyo conjunto del siglo XVIII, Plaza Stanislas, Plaza de la Carrière y la vieja ciudad, son Patrimonio de la Humanidad por la Unesco. Alojamiento.

Día 6.- Nancy - Estrasburgo
(150 km) (mp)
Desayuno. Salida en bus hacia Estrasburgo. Dedicaremos la mañana a conocer una de las ciudades más dinámicas y cosmopolitas de Francia, con una completa visita guiada. Su centro his-

tórico es Patrimonio de la Humanidad desde 1988. **Almuerzo** y tarde libre. Alojamiento.

Día 7.- Estrasburgo - Ruta de los vinos de Alsacia - Basilea
(140 km) (mp)
Desayuno y salida hacia la célebre ruta de los vinos alsacianos. Pasearemos por las calles de una de las ciudades más hermosas de la región, Colmar, con sus casas de colores y sus rincones medievales llenos de encanto. Visitaremos Riquewihr, encantadora población amurallada, donde se elaboran los famosos vinos blancos: Riesling, Sylvaner, Tokay y Gewurztraminer, a los pies de los Vosgos. Descubriremos Ribeauville, en esta bella ciudad alsaciana abundan las casas tradicionales repletas de flores. **Almuerzo** y salida hacia Basilea. Las torres de su esbelta Catedral y el pintoresco edificio del Ayuntamiento son las joyas arquitectónicas que guarda una de las ciudades más importantes de Suiza. Basilea es conocida por su amplísima oferta cultural, sus exquisitos museos, su afamado carnaval y la concentración de edificios de autores de la talla de Frank Gehry o Zaha Hadid. Alojamiento.

Día 8.- Basilea - Ciudad de origen
Desayuno. A la hora indicada, traslado al aeropuerto, para salir en vuelo especial de regreso. Llegada, fin del viaje y de nuestros servicios.



8 días DESDE **1.595€**



Fechas de salida 2024

Oviedo: 10 Junio y 9 Septiembre
Zaragoza: 17 Junio y 16 Sep.
Córdoba: 24 Junio
Badajoz: 2 Septiembre

Bilbao: 23 Septiembre
Barcelona: 30 Septiembre
Valencia: 7 Octubre

► Salidas con descuento 4 ó 6% por reserva anticipada (ver página 6).

Hoteles previstos o similares

Ciudad	€	Categoría 3*/4*
Basilea	2	Courtyard By Marriott Basel 4* / Essential by Dorint Basel 4*
Troyes	1	Kyriad Troyes Centre 3* / Brit Le Royal Centre Gare 3*
Reims	1	Suite Novotel Centre 4* / Ibis Reims Centre 3*
Nancy	1	Mercure Centre Stanislas 4* / Ibis Styles Centre Gare 3*
Estrasburgo	1	Ibis Strasbourg Centre Historique 3* / Holiday Inn Express Strasbourg 3*

► [Alojamientos alternativos e info general en pags. iniciales de zona o click aquí.](#)

Nuestro precio incluye

- Pasajes aéreos en vuelo especial clase turista.
- Traslados aeropuerto-hotel-aeropuerto.
- Alojamiento y desayuno en hoteles categoría 3*/4*, habitaciones dobles con baño/ ducha.
- 6 almuerzos según se especifica en el itinerario.
- Transporte en autocar climatizado según ruta indicada.
- Guía acompañante durante el circuito.
- Visitas guiadas de Chalons, Reims, Metz y Estrasburgo.
- Audio individual en las visitas.
- Seguro de viaje Mapfre Asistencia.

Nuestro precio no incluye

- Servicios no indicados en programa.

Notas importantes

- Los almuerzos y cenas podrán ser indistintamente en hoteles o restaurantes (bebidas no incluidas).
- El programa se podrá realizar en sentido inverso.
- El orden del itinerario y visitas puede ser modificado sin previo aviso, manteniéndose íntegro el programa.
- Viaje sujeto a condiciones especiales de contratación y anulación. Ver condiciones generales.

Vuelo especiales

Suplementos aéreos por persona ida y vuelta

	Clase A	Clase B
	P. base	30€

► Tasas aéreas y suplemento de carburante: 150€ (sujetas a modificación).

Hoteles	PRECIOS DESDE POR PERSONA EN HABITACIÓN DOBLE							SUP. IND. Temporada única
	10-jun. 15-jun.	16-jun. 30-jun.	1-jul. 31-jul.	1-ago. 25-ago.	26-ago. 31-ago.	1-sep. 15-sep.	16-sep. 15-oct.	
3*/4*	1.595	1.638	1.699	1.788	1.644	1.720	1.664	320